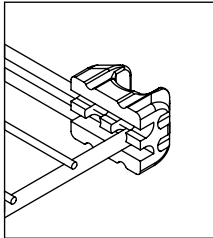


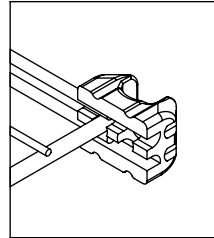
# Instruções de Montagem / Instalação

## Estante aramada expansível G

**ATENÇÃO:**  
Nunca utilizar a estante como escada.

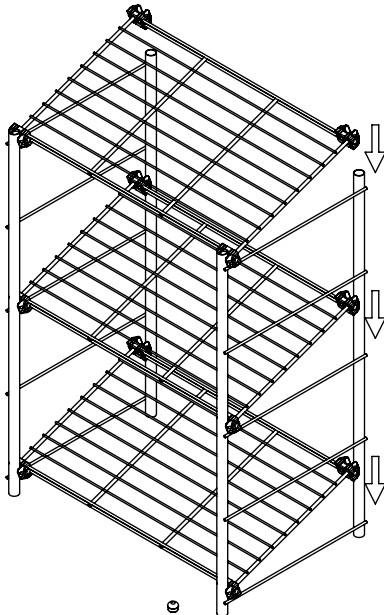
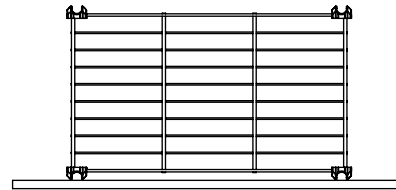


1 - Posição do conector para montagem de estantes individuais.

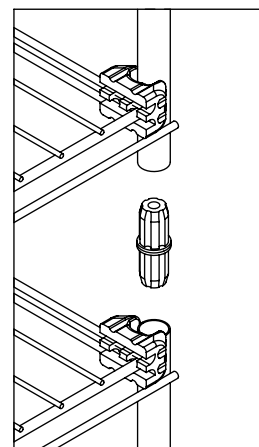
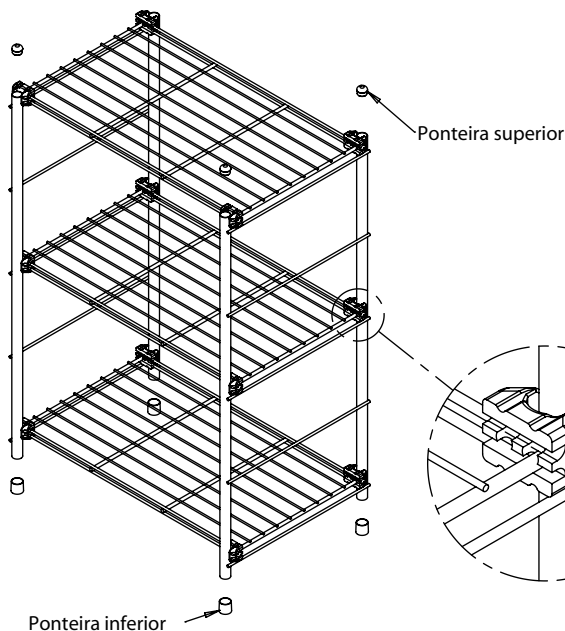
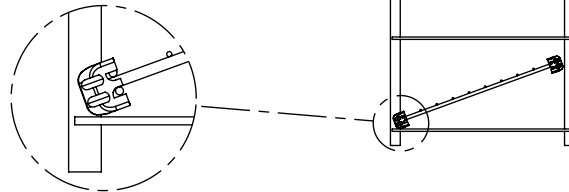


2 - Posição do conector para montagem de estantes conjugadas.

3 - Encaixe o conector na prateleira (extremidade ou intermediária), para melhor firmeza, pressione a prateleira contra o conector em uma superfície plana até que esteja perfeitamente encaixado.



4 - Incline a prateleira, encaixe primeiro a parte de baixo e depois empurre a parte de cima até encostar na estrutura de arame.  
Obs.: O primeiro conector, tem que estar totalmente encaixado no tubo, para que o segundo conector deslize sem muito esforço.



5 - Para ampliar verticalmente, utilize a emenda que pode ser instalada com auxílio de um martelo.

**Observações:**  
Ao sobrepor as prateleiras, recomenda-se a fixação na parede.  
Sugestão: Fure o tubo, e fixe com parafuso e bucha expansiva.