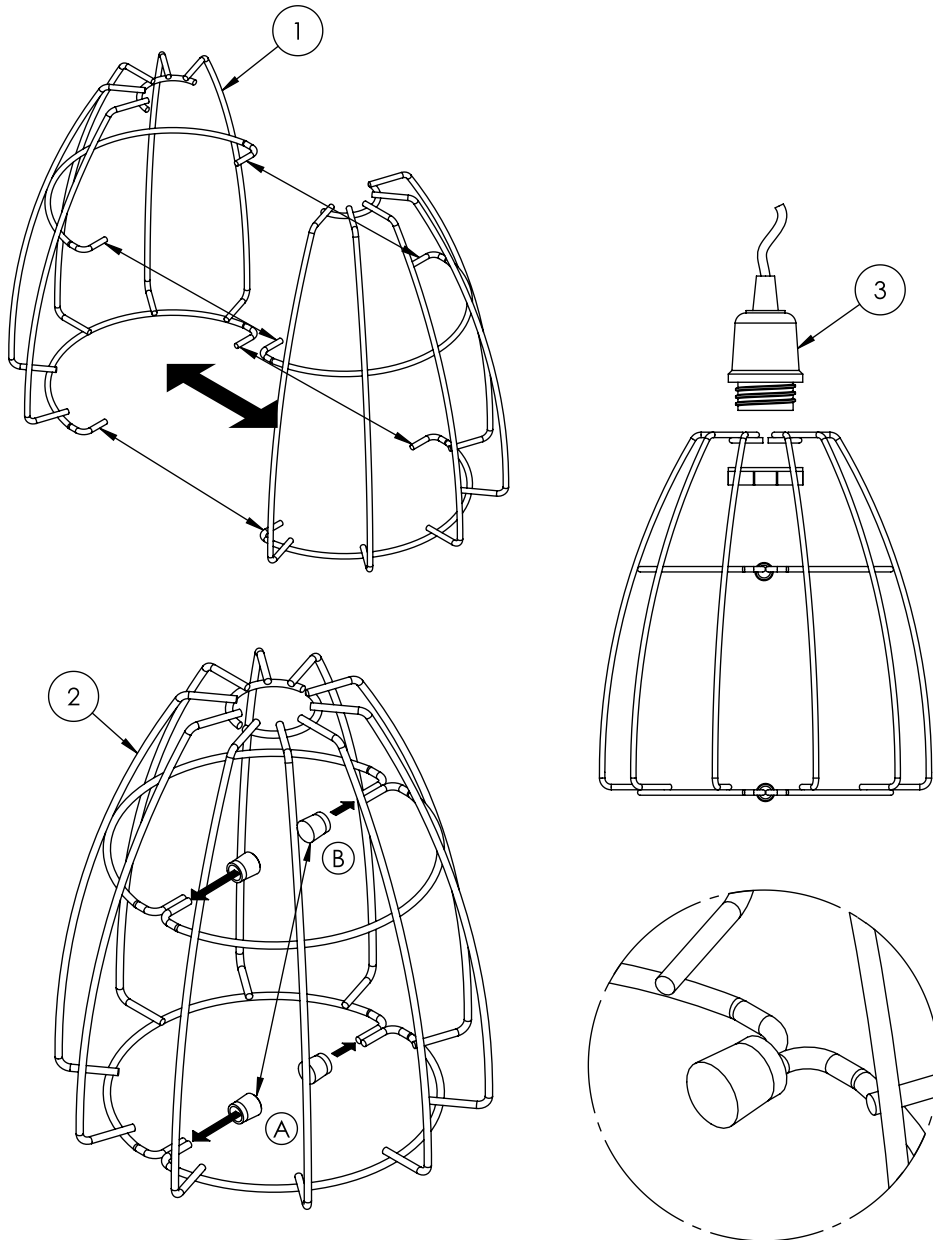


Instruções de Montagem / Instalação

Luminária pendente decorativa aramada Boreal



Conteúdo da embalagem

- 1 - Pendente (2 partes)
- 4 - Pontes plásticas
- 1 - Kit elétrico

Sequência de montagem

- 1 - Encoste uma estrutura contra a outra direcionando e alinhando as pontas do arame.
- 2 - Inicialmente, encaixe as pontes conforme mostra no desenho (A) e (B), para facilitar a montagem posterior.

Na sequência encaixe as pontes restantes.

OBS.: As pontes terão que ser encaixadas até o fim para que a estrutura fique bem travada.

- 3 - Encaixe o soquete no bocal coloque a trava e gire até que fique bem travada.